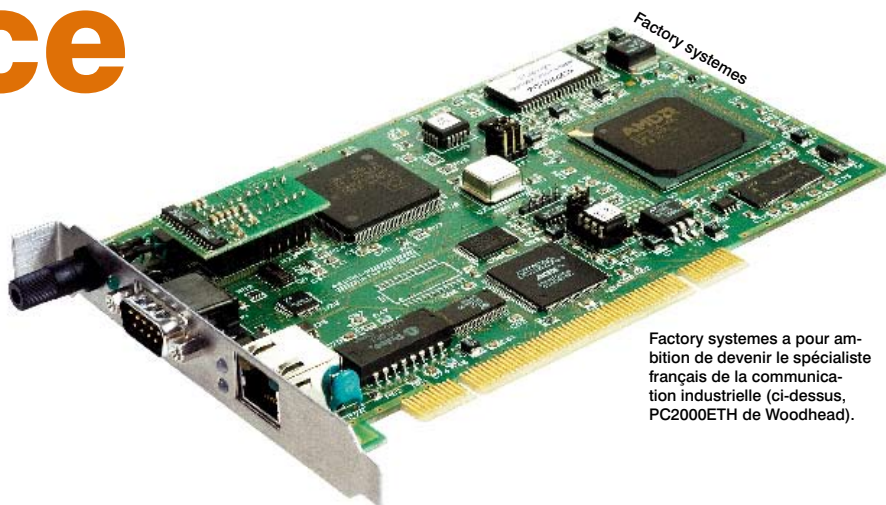


Informatique industrielle

Factory systems se renforce

Une nouvelle direction, une réorganisation des équipes et la volonté d'être la meilleure dans ses secteurs d'intervention principaux : **Factory systems a de l'ambition et s'en donne les moyens.**



Factory systems a pour ambition de devenir le spécialiste français de la communication industrielle (ci-dessus, PC2000ETH de Woodhead).

► Lancée en 1986 par Daniel Lelièvre, Factory systems commercialise les dernières technologies informatiques industrielles en phase d'envol : la société est leader en France des logiciels de supervision et d'amélioration des performances, des systèmes de communication, d'acquisition de données et des PC industriels. Plus de 5 000 sites utilisateurs

lui font ainsi confiance, et en 2006, les 95 personnes animant Factory systems ont réalisé un chiffre d'affaires consolidé de 21,5 millions d'euros. Il n'empêche. Quand on est leader et qu'on entend le rester, il faut savoir prendre des virages. C'est pourquoi son fondateur retourne à ses amours néotechnologiques et remet son entreprise entre de nouvelles

Factory systems va étendre ses locaux d'Emerainville de 400 m², qui comprendront notamment un bureau d'études et de conception à la demande pour les grands clients et OEM.



Factory systems

« **Factory systems est leader en France des logiciels de supervision et d'amélioration des performances** »

mains. « Daniel Lelièvre est connu pour ses talents de découvreur », souligne son successeur, Thierry Bonte, qui rappelle dans la foulée que les systèmes de vidéo-conférence et les écrans tactiles, entre autres, comptent parmi les domaines dans lesquels Factory systems s'est montré précurseur. Sans parler, bien entendu, de cette idée, folle à l'époque, de se lancer dans une supervision industrielle élaborée à partir de l'environnement Windows !

Pour relancer la dynamique et après avoir racheté l'entreprise à 100%, Thierry Bonte a fait le choix du rachat de l'entreprise par les salariés, tout en restant actionnaire majoritaire. Les parts de la nouvelle holding sont donc désormais partagées, Daniel Lelièvre et Michel Hody (directeur général précédent) en ont acquis 12,5% chacun, l'investisseur financier Société Générale Capital Partenaires a racheté environ 20% des parts et nombre de salariés de l'entreprise, cadres et non cadres, se sont également portés actionnaires.

RÉORGANISATION

L'ambition est affichée : accroître le leadership sur les marchés stratégiques de l'entreprise que sont les PC industriels, la supervision et la communication industrielle. La recette est composée : recentrage des forces, réorganisation et spécialisation des équipes, anticipation des marchés, renforcement des relations avec les fournisseurs clés, formation de nouveaux partenariats et, peut-être, quelques acquisitions envisagées ! Dans le secteur PC industriels, Factory systems vise rien moins que de devenir « le Dell de l'industrie ». Factory systems devient une marque qui propose des produits accompagnés d'une garantie

« Dans le secteur PC industriels, Factory systems vise rien moins que de devenir le Dell de l'industrie »

NOUVELLE PRÉSIDENTE

Homme de terrain de 15 années d'expérience dans les secteurs de l'informatique industrielle, directeur général de Factory systems depuis six ans, Thierry Bonte a succédé le 2 mai dernier à Daniel Lelièvre. L'objectif du nouveau président est clair : « accélérer la croissance de l'entreprise par un élargissement de son offre au travers de nouveaux partenariats et du renforcement des liens avec ses fournisseurs existants ».

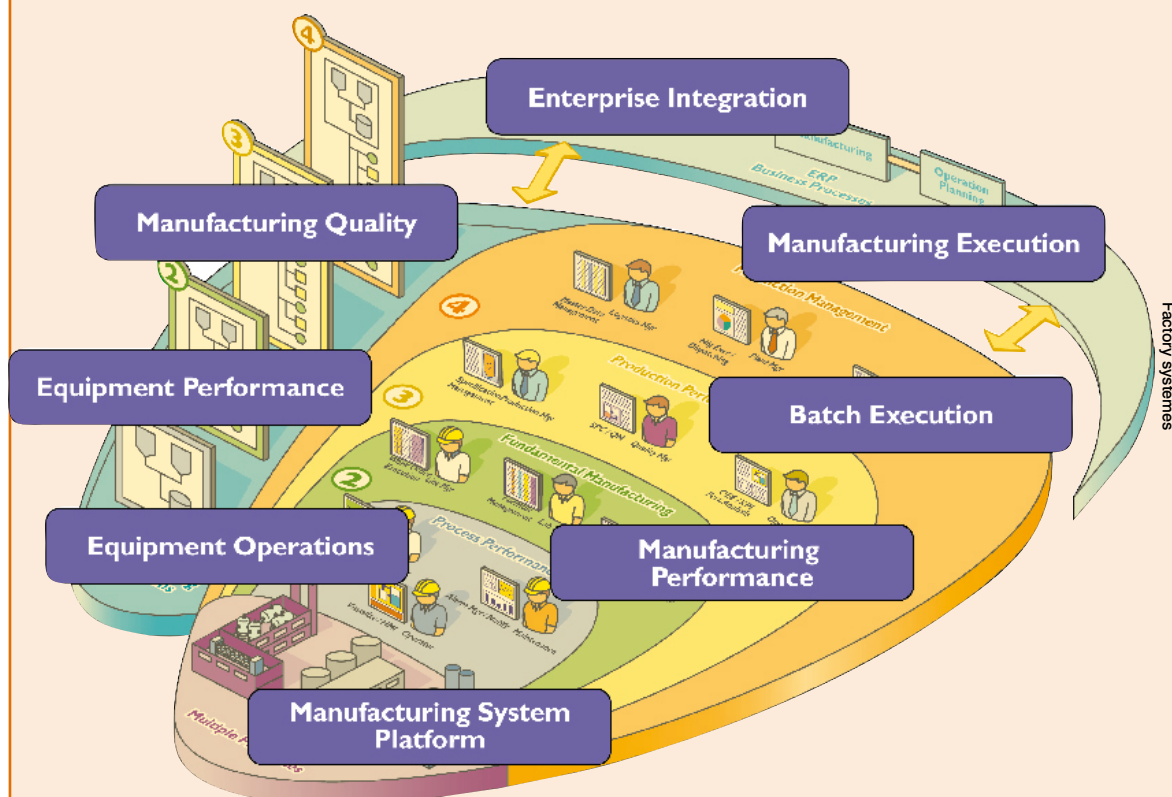


Directeur général de Factory systems depuis 2001, Thierry Bonte succède à Daniel Lelièvre, président de la société depuis 2000.

L'entreprise s'est déjà lancée dans la sélection de nouveaux fournisseurs afin d'anticiper l'évolution des marchés et les besoins futurs des utilisateurs. « Cette évolution profitera à nos partenaires, dont le réseau actuel de plus de 250 intégrateurs, VAR ou OEM reste la « courroie de transmission » privilégiée de nos produits vers l'utilisateur final », explique Thierry Bonte. De nouveaux programmes de formation, de certification et d'accompagnement sont mis en place pour aider ces intégrateurs à élaborer des solutions modernes, fiables et évolutives, au coût de mise en œuvre limité, qui garantissent de surcroît à l'utilisateur final le meilleur coût de possession. Tout un programme !

P&PM : LA SUPERVISION QUI S'ADAPTE

Il y a 4 ans, Factory systems présentait en avant-première la plateforme Archestra, infrastructure technologique devenue la base des nouveaux produits Wonderware. Le lancement d'Industrial Application Server (IAS), premier produit commercialisé sur cette plateforme, a rapidement rencontré le succès : plus de 1000 applications IAS sont déjà en service dans le monde et la croissance enregistrée chaque année est supérieure à 100 %.



P&PM (Production et Performance Management) est le nouveau nom générique de l'offre modulaire qui grandit. La Plateforme Système Wonderware regroupe un ensemble d'outils logiciels facilitant l'intégration et la génération d'applications de toutes natures : Supervision, SCADA, MES, Manufacturing Intelligence... Commune à toutes les fonctions, elle assure la collecte de l'information sur les équipements, historise les données et permet la création de rapports pour une supervision en temps réel.

Huit modules sont déjà disponibles : prêts à l'emploi, ils s'y intègrent facilement et bénéficient de toutes ses fonctionnalités en termes de sécurité, redondance, partage et diffusion de l'information.

Notamment, le module EOM (Equipment Operation Module) permet de tracer les événements de production, gérer les formules de fabrication, collecter et distribuer l'information relative à la traçabilité des ressources et à la généalogie. Le module EPM (Equipment Performance Module) assure le suivi et l'analyse de la performance des équipements : l'utilisateur peut anticiper les dérives de production et prendre en amont les actions correctrices, optimisant ainsi les équipements et la gestion du personnel.

Wonderware, certifié Powered by SAP NetWeaver, a également développé le module WEI (Wonderware Enterprise Integration) : il échange les données de production et de performance entre les systèmes MES et ERP suivant la norme ISA 95.

La version 8.0 de QI Analyst, le logiciel de contrôle statistique temps réel de Wonderware, est la « composante Qualité » de l'offre : il contrôle et analyse en temps réel les données issues des différentes sources d'informations afin de prévenir toute dérive de production. Il offre une gamme complète d'outils d'analyse statistique et qualitative de la performance de l'entreprise, permettant de visualiser, de contrôler et d'ajuster en temps réel les paramètres du procédé.

P&PM permet de mettre en place sur une même plate-forme la traçabilité, le pilotage des machines... et peut être développé tous azimuts sans remettre en cause les investissements précédents, tout en limitant les coûts de formation : ce n'est qu'un seul outil de développement. Enfin, la redondance n'est mise en place qu'une seule fois par plate-forme.

La plateforme se décline sous différents types de licences, pour différentes tailles (ou nombre de modules), selon la complexité du besoin. Pour en faciliter l'intégration, Wonderware a développé un kit de première mise en main, QuickStart, intégrant des démonstrations, des exemples d'applications et des interfaces de supervision préconfigurées pour InTouch. A noter : l'offre P&PM sera également compatible avec les nouveaux environnements Microsoft (Windows Vista, .Net 2.0 et Office 12), dès leur sortie sur le marché.

de niveau de qualité et de délais, ainsi que les services d'accompagnements nécessaires. Pour réussir ce pari, la société va étendre ses locaux de 400 m², qui comprendront notamment un bureau d'études et de conception à la demande pour les grands clients et OEM, en vue d'augmenter les ventes de 3000 à 5000 PC par an d'ici deux ans.

Côté communication industrielle, Factory systems a pour ambition d'en devenir le spécialiste français et de faire bénéficier à ses clients de la même qualité de prestation que dans le domaine précédent. Le fournisseur peut déjà se targuer d'être leader de la communication industrielle pour les applications de type supervision, ce secteur représentant 15% de son chiffre d'affaires total, la volonté étant de faire passer ce taux à 25%. Pour cette raison, Factory systems compte bien se lancer à la conquête de nouveaux marchés : industries chimiques, équipements militaires, GTB/GTC, environnement... Le portefeuille de produits est élargit à cinq fournisseurs, les trois fournisseurs traditionnels – Woodhead, GarrettCOM et

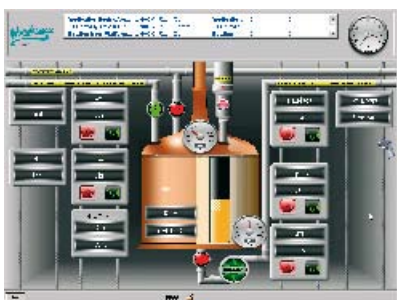
« Factory systems a pour ambition de devenir le spécialiste français de la communication industrielle »



Dans le secteur PC industriels (ici, le Boxer S), Factory systems vise rien moins que de devenir « le Dell de l'industrie ».

NetworkVision étant rejoints par EitherWan et 3e.

« La communication industrielle est une activité performante qui est restée dans l'ombre bien trop longtemps », souligne Thierry Bonte. « Aujourd'hui, elle possède un véritable potentiel de croissance pour nous. Là aussi, nous disposons d'une offre et de moyens techniques sans équivalents tout en apportant un gage de qualité et d'expertise à nos clients. »



InTouch, un pilier de la supervision industrielle

FORCE DE FRAPPE

Dans le but d' « apporter à nos clients des interlocuteurs qui soient aussi de vrais experts », les différentes activités de Factory systems sont à présent divisées en trois « Business Unit ». Symbole de cette nouvelle vision de la force de frappe Factory systems : la création de Wonderware France et de la filiale Wonderware Switzerland. Partenaire de Factory systems depuis 20 ans, lui-même « Business unit » du groupe Invensys plc., le groupe Wonderware est le leader mondial des logiciels d'automation et d'information industrielle, pionnier de l'utilisation des environnements Microsoft Windows pour les applications d'atelier. Pour renforcer et accélérer leur présence et leur développement en France et en Suisse, Wonderware Invensys

et Factory systems ont signé un nouveau contrat qui donne naissance aux deux entités Wonderware France et Wonderware Switzerland, chargées du conseil, de la distribution et du support de l'ensemble de la gamme des produits et des dernières technologies du groupe pour la France et la Suisse. « Cela nous permettra de mieux accompagner les grands comptes internationaux, de plus en plus nombreux à standardiser et déployer globalement les produits Wonderware », précise Thierry Bonte.

Mike Bradley, Président de Wonderware Invensys, souligne pour sa part : « Des compétences techniques pointues en automation et en IT ne suffisent plus pour garantir des résultats optimaux à nos clients et partenaires intégrateurs. Nous devons mettre à leur disposition des équipes capables d'apporter des services allant du conseil avant-vente à l'accompagnement des projets, en passant par un support technique de haut niveau. Le tout adapté à des secteurs d'activités et des profils d'interlocuteurs extrêmement variés. Dans ces domaines, Factory systems nous a toujours démontré sa capacité à surpasser nos propres attentes et à délivrer à nos clients communs des prestations techniques et commerciales de premier ordre. Nous sommes donc fiers que leurs équipes dédiées à nos produits portent désormais le nom de Wonderware. »

Factory systems a donc toutes les cartes en main pour réussir son pari. Et en cette période de rentrée, on devrait entendre parler d'elle ! ■

E.B.